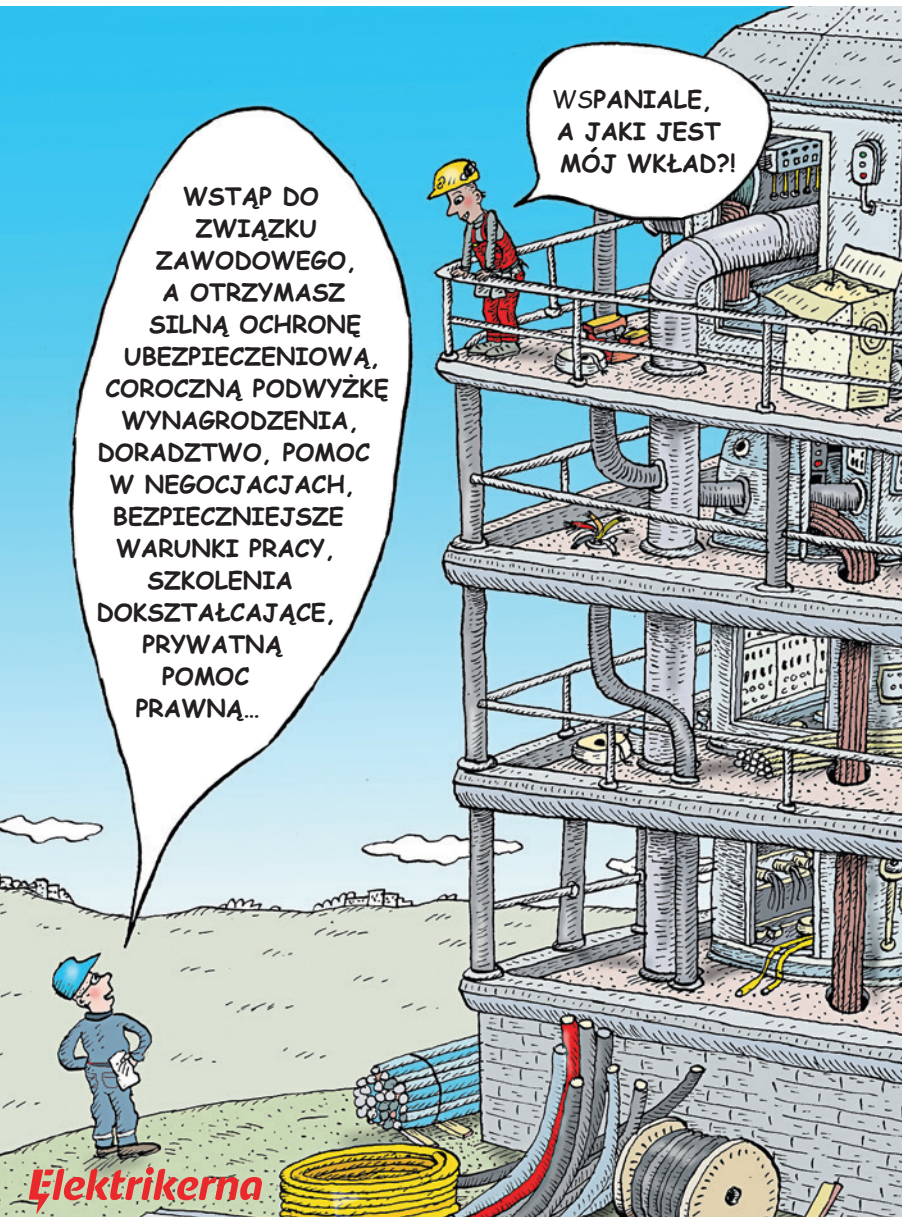




## TO TY DECYDUJESZ O EFEKTACH

Siła związku zawodowego zależy od Twojego wkładu.



WSPANIALE,  
A JAKI JEST  
MÓJ WKŁAD?!

WSTĄP DO  
ZWIĄZKU  
ZAWODOWEGO,  
A OTRZYMASZ  
SILNĄ OCHRONĘ  
UBEZPIECZENIOWĄ,  
COROCZNĄ PODWYŻKĘ  
WYNAGRODZENIA,  
DORADZTWO, POMOC  
W NEGOCJACJACH,  
BEZPIECZNIEJSZE  
WARUNKI PRACY,  
SZKOLENIA  
DOKSZTAŁCAJĄCE,  
PRYWATNĄ  
POMOC  
PRAWNA...

**Elektrikerna**



Moje kwalifikacje gwarantują  
Twoje bezpieczeństwo. Jestem  
dumny z moich umiejętności  
i chcę, żeby dobrze mi za nie  
płacono.



# OSOBNO LUB RAZEM

W życiu można sobie radzić na różne sposoby.

**JEDEN Z NICH TO POWIEDZIEĆ „SAM JESTEŚ SOBIE WINIEN”...**

jeżeli ulegniesz wypadkowi przy pracy, jeżeli środowisko pracy jest złe, jeżeli nie otrzymujesz wypłaty lub jeżeli stracisz pracę.

**DRUGI SPOSÓB TO WSPIERANIE SIĘ NAWZAJEM.**

**PODSTAWĄ** pracy związków zawodowych jest to, że obchodzą nas inni i jesteśmy solidarni. Wiemy, że łatwiej będzie nam dochodzić naszych żądań, jeżeli będziemy konsekwentnie się ich trzymać.

**JEŚLI NIKT NIE ODSTĄPI** od naszych wspólnych żądań ani nie sprzeda swojego czasu za niższe wynagrodzenie niż uzgodniliśmy, wtedy ten, kto chce kupić nasze usługi i kwalifikację, nie będzie mieć innego wyboru.

**Twoja wiedza może decydować o życiu wielu osób.**

**Po prostu zasługujesz na najlepsze warunki.**

# NASZYM CELEM JEST TWOJA KORZYŚĆ

Celem szwedzkiego związku elektryków są dobre warunki pracy dla wszystkich.

**NAJWYŻSZE MOŻLIWE WYNAGRODZENIE**, gdy pracujesz, oraz dobre warunki pracy, żebyś mógł cały i zdrowy wrócić do domu. Rozsądne godziny pracy, regularny odpoczynek oraz najdłuższy możliwy urlop. Sprawiedliwe świadczenia w wypadku braku pracy lub zachorowania, oraz dobra emerytura po zakończeniu pracy.

**SZWEDZKI ZWIĄZEK ELEKTRYKÓW** cały czas działa na rzecz polepszenia warunków dla swoich członków. Jednocześnie są też tacy, którzy nie myślą tak, jak my. Oczywiście osiągniemy więcej, jeżeli będziemy wspólnie opowiadać się za tym, co jest dla nas ważne.

## ILE TO KOSZTUJE? Składka obejmuje całkiem sporo...

**Czasami słyszymy, że to tak drogo.**

**Można się wtedy zapytać, w porównaniu z czym?**

**CZASEM DOBRZE JEST** porównać, co ile kosztuje. Kiedy kupujesz samochód i chcesz go ubezpieczyć, otrzymujesz fakturę z wysokością opłaty i dokładnie wiesz, ile to kosztuje. Tak samo jest, gdy masz własne ubezpieczenie domu. Ale czy wiesz, ile kosztują ubezpieczenia, które dotyczą osobiście Ciebie, Twojego zdrowia i finansów?



Opracowaliśmy poglądową ilustrację w postaci banknotu stukoronowego, która pokazuje procentowo, na co jest przeznaczana składka członkowska.





**CO SIĘ STANIE** jeżeli na przykład zachorujesz, ulegniesz wypadkowi lub będziesz musiał zostać w domu z chorym dzieckiem?

**WSZYSTKIE ŚWIADCZENIA**, do których masz prawo, stanowią różne formy ubezpieczeń. Ubezpieczenia wynikające z układu zbiorowego pracy opłacamy my jako członkowie wspólnie z pracodawcą. Niektóre świadczenia, do których masz prawo, są pokrywane z podatków, a pewne inne ubezpieczenia są zawarte w Twojej składce członkowskiej.

**DZIĘKI ZWIĄZKOWI ZAWODOWEMU ORAZ UKŁADOWI ZBIOROWEMU PRACY** jesteś ubezpieczony zarówno w pracy, jak i w drodze do pracy i do domu. Poza tym możemy z dumą powiedzieć, że regulowany czas pracy, urlopy oraz możliwość pozostania w domu z małymi dziećmi to jedynie ułamek wszystkich praw, które zawdzięczamy zaangażowaniu związków zawodowych.

# DZIĘKI NASZEJ SIŁE WYNEGOCJOWALIŚMY najlepszy układ zbiorowy

**Większość elektryków należy do szwedzkiego związku elektryków.  
Mamy jeden z najlepszych układów zbiorowych na całym rynku pracy.  
Z twoim wsparciem będziemy jeszcze silniejsi!**

**Szwedzki związek elektryków pracuje nad tym, abyś miał:**

- Bezpieczeństwo zatrudnienia.
- Najwyższe możliwe wynagrodzenie dzięki dobremu systemowi akordowemu.
- Płatne nadgodziny oraz dopłatę za niedogodny czas pracy.
- Dodatek za czas i koszty podróży.
- Płatny urlop.
- Dobre godziny pracy.
- Zdrowe środowisko pracy.
- Ubezpieczenia chorobowe i wypadkowe.
- Dobrą emeryturę.

**Jako członek masz również prawo do:**

- Pomocy wykwalifikowanych doradców i negocjatorów w kwestii Twojej pracy i pensji.
- Pomocy prawnej z LO-TCO Rättsskydd (po rozpatrzeniu wniosku).
- Możliwości wpływu na swoje miejsce pracy razem z kolegami z pracy.
- Szkoleń dotyczących działalności związków zawodowych i uczestnictwa w kursach w ramach płatnego czasu pracy.

**Członkostwo = pełne ubezpieczenie**

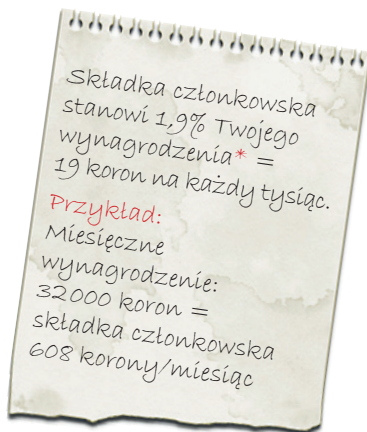
Poza tym, że działamy na rzecz poprawienia warunków w pracy i poza nią dla wszystkich naszych członków, członkostwo obejmuje również wiele ubezpieczeń.



Znam swoją wartość!  
Dlatego wybieram  
bezpieczeństwo  
zatrudnienia i należę  
do związku zawodowego.

Tego wszystkiego nie da się dokładnie wycenić. Szczególnie ubezpieczeń opartych na zbiorowych składkach. Abyś mógł porównać koszty, poniżej podajemy kilka wybranych ubezpieczeń z ich wartością.

- **UBEZPIECZENIE NA ŻYCIE GRUPY ZAWODOWEJ** (75 SEK/MIES.)
- **WYPADEK W CZASIE WOLNYM** (50 SEK/MIES.)
- **DOŻYWOTNIE UBEZPIECZENIE DOMU** (100 SEK/MIES.)
- **UBEZPIECZENIE DOCHODÓW** (85 SEK/MIES.)
- **UBEZPIECZENIE NA POMOC PRAWNĄ – HELP** (190 SEK/MIES.)
- **Suma: 500 SEK/miesiąc.**



\* Za umowę instalacyjną płaci się również opłatę kontrolną za akord w wysokości dodatkowego 0,5%.





LTGU

119955  
22G1

MAX. GR.  
TARE  
NET

30.480 KGS  
67.200 LBS  
2.185 KGS  
4.820 LBS  
28.295 KGS  
62.380 LBS

U. CAP.

33.2 CU.M.  
1.173 CU.FT.



# UBEZPIECZENIA

## wchodzące w skład układu zbiorowego pracy

**UBEZPIECZENIA W AFA** Jeżeli jesteś zatrudniony w przedsiębiorstwie, które ma układ zbiorowy pracy, jesteś objęty wszystkimi ubezpieczeniami oferowanymi przez AFA. Poniżej znajduje się krótki opis tych ubezpieczeń.

Więcej informacji: [www.afaforsakring.se](http://www.afaforsakring.se)

**AGB – UBEZPIECZENIE NA ODPRAWĘ**, z którego świadczenie może zostać wypłacone w razie zwolnienia z powodu redukcji etatów.

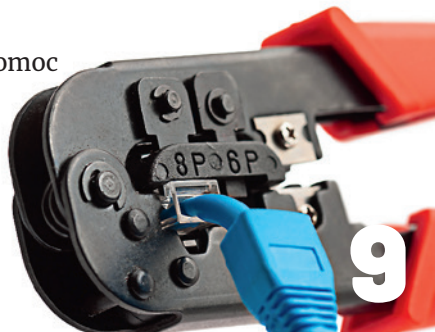
**AGS – GRUPOWE UBEZPIECZENIE CHOROBY** jest ubezpieczeniem uzupełniającym zasiłek chorobowy z Kasy Ubezpieczeń, które otrzymuje się w przypadku choroby.

**EMERYTURA Z TYTUŁU ZATRUDNIENIA** jest emeryturą pracowniczą i stanowi tą część Twojej emerytury, do której masz prawo na podstawie układu zbiorowego pracy.

**TFA – UBEZPIECZENIE Z TYTUŁU WYPADKU PRZY PRACY** z którego świadczenie jest wypłacane w razie uszczerbku na zdrowiu spowodowanego wypadkiem w miejscu pracy, wypadkiem w drodze do lub z miejsca pracy oraz w przypadku choroby zawodowej.

**TGL – GRUPOWE UBEZPIECZENIE NA ŻYCIE** zapewnia pomoc finansową dla rodziny w razie Twojej śmierci.

**PBF / FPT – DODATKI RODZICIELSKIE** które zapewniają dodatek do emerytury z tytułu zatrudnienia oraz większą wypłatę w przypadku otrzymania zasiłku wychowawczego z Kasy Ubezpieczeń.





## JAKO CZŁONEK otrzymujesz ponadto...

### **UBEZPIECZENIE OD WYPADKU W CZASIE WOLNYM**

Ubezpieczenie wypadkowe obejmujące wypadki, którym ulegniesz w czasie wolnym.

### **K-TGL – UZUPEŁNIAJĄCE GRUPOWE UBEZPIECZENIE NA ŻYCIE**

Dotyczy członków związku, którzy nie są objęci ubezpieczeniem TGL. To znaczy, gdy jesteś członkiem Szwedzkiego Związku Elektryków, ale pracujesz w przedsiębiorstwie, które nie ma układu zbiorowego pracy.

**GRUPOWE UBEZPIECZENIE NA ŻYCIE DZIECKA** Daje wsparcie finansowe rodzinie w razie śmierci dziecka.

**UBEZPIECZENIE DOMU** Dotyczy mieszkania oraz nieruchomości domowych, tak zwana ochrona mienia.

**UBEZPIECZENIE DOCHODU** Pokrywa ewentualną różnicę pomiędzy świadczeniem z kasy bezrobotnych w przypadku utraty pracy a kwotą odpowiadającą 80% Twojego dochodu.

**HELP – POMOC PRAWNĄ I DORADZTWO** w najczęstszych kwestiach dotyczących życia prywatnego. Kontakt z prawnikiem możesz uzyskać za pośrednictwem HELP Försäkring 0771–98 52 00.

**POZA TYMI UBEZPIECZENIAMI, KTÓRE POKRYWA TWOJA SKŁADKA CZŁONKOWSKA**, możesz na korzystnych warunkach wykupić dodatkowe ubezpieczenia dla Ciebie i Twojej rodziny.

W przypadku wyjazdu za granicę obowiązują pewne ograniczenia Twoich ubezpieczeń członkowskich.

Skontaktuj się z towarzystwem Folksam 0771 – 950 950, aby dowiedzieć się, jakie zasady dotyczą Twoich ubezpieczeń członkowskich.





# RAZEM STANIEMY się jeszcze lepsi!

Jako związek zawodowy nigdy nie jesteśmy do końca zadowoleni.

**Naturalnie zrobiliśmy już wiele dobrego dla naszych**

**Członków i ogółu społeczeństwa.**

**ALE CZASY**, świat, branża i praca ciągle się zmieniają. Nie wystarczy tylko nadążać za zmianami, należy raczej starać się wyprzedzać je o krok.

**PRACODAWCY** nie zawsze zgadzają się na nasze warunki. Staramy się jednak współpracować w ważnych kwestiach, takich jak kształcenie, bezpieczeństwo, równouprawnienie itd.

**WAŻNE JEST TEŻ** widzieć i rozumieć, w jaki sposób decyzje polityczne wpływają na nasze życie zawodowe i codzienność, jeszcze zanim zostaną podjęte. Możemy i oczywiście będziemy wpływać na decyzje polityczne. **TY RÓWNIEŻ MOŻESZ!**

**JAKO CZŁONEK** związku angażujesz się w takim stopniu, jaki Ci odpowiada. Jeden członek – jeden głos, Twoja opinia jest ważna. Możesz współuczestniczyć i wpływać na to, jakie kwestie Szwedzki Związek Elektryków będzie realizować w ramach związku i poza nim.

**TWÓJ GŁOS JEST WAŻNY – DOŁĄCZ DO NAS!**

**PRZECZYTAJ WIĘCEJ:** [WWW.SEF.SE/BLI-MEDLEM](http://WWW.SEF.SE/BLI-MEDLEM)



Jeżeli chcesz dowiedzieć się więcej

**Skontaktuj się z nami**

**0771-10 14 00**

**kontakten@sef.se**

Odwiedziny do  
Szwedzki Związek Elektryków:  
biura regionalne i lokalne  
[www.sef.se](http://www.sef.se)



Region Północ



Region Centrum



Region Zachód



Region Południe



Biura regionalne



Śledź nas na  
Facebooku!



Pobierz naszą  
aplikację!

**Elektrikerna**

[www.sef.se](http://www.sef.se)

