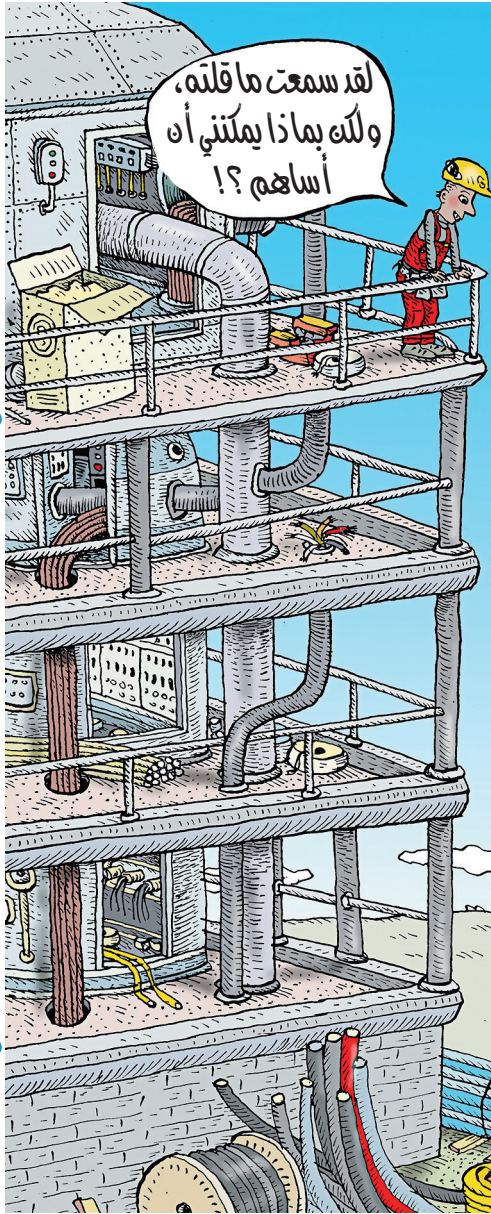




أنت من يحسم التأثير إن قوة النقابة تتأثر بقوة مساهمتك



إنتمي
الى النقابة
وبذلك تحصل على
حماية تأمينية قوي، زيادة
سنوية في المرتب، إستشارة،
مساعدة في التفاوض،
بيئة عمل أكثر أماناً،
تعليم تأهيلي،
مساعدة قضائية
خصوصية...



كفاءتي هي ضمانت سلامتك.
أنا أفتخر بخبراتي المهنية وأطالب
على أساسها براتب جيّد.



منفردًا أم مجتمعيين

هناك طرق مختلفة لمعالجة الأمور.

واحدى هذه الطرق أن تقول، لا تلوم سوى نفسك... إذا أصبت بأذى في العمل، أو كانت بيئة العمل رديئة، أو لم تحصل على راتبك أو خسرت عملك. **فئمة طريقة أخرى وهي أن نقدم لك المساعدة.**

أساس العمل النقابي هو أننا نبالي، فنحن متضامنون مع بعض. نحن نعرف أننا سنخطو خطوات واسعة إلى الأمام لتحقيق مطالبنا إن وقفنا وقفة مشتركة وثبتنا على مطالبنا.

إذا لم يتراجع أيّ واحد منّا عن مطالبنا المشتركة، أو يبيع وقته بثمن أرخص ممّا اتفقنا عليه، عندها لا توجد بدائل لدينا لنقدمها إلى من يريد شراء خدماتنا وكفاءتنا.

قد تلعب معرفتك دوراً حاسماً في حياة الكثيرين.
فأنت بكل بساطة جدير بأن تحظى بأفضل الظروف.

أهدافنا أرباحك

إن هدف نقابة الكهربائيين هو تحقيق شروط عمل جيّدة للجميع

وأعلى راتب ممكن عندما تعمل، وتوفير بيئة عمل جيّدة بحيث تعود إلى منزلك سالماً أمناً. وأوقات عمل معقولة، وأوقات فراغ منتظمة وأطول فترة إجازة سنوية ممكنة. كذلك تعويض عادل عندما يفترق المرء إلى عمل أو يمرض ونقود لراتب تقاعدي جيّد حين تحال على التقاعد.

نحن في نقابة الكهربائيين نعمل بشكل دائم من أجل تحسين الشروط لأعضائنا. في نفس الوقت توجد أطراف أخرى لها آراء مغايرة لآرائنا. من الطبيعي أننا سوف نتقدم كثيراً في طريق تحقيق أهدافنا لو كنّا أكثر عدداً وكانت مواقفنا موحدة وكنا متضامنين.

ماهي كلفة الولاية؟

أشياء كثيرة تدخل ضمن ذلك...

نسمع أحيانا أنها مكلفة جداً.

قياساً مع ماذا، على المرء أن يسأل نفسه؟

أحياناً من الجيّد أن نقارن بين تكاليف الأشياء.

فاذا اشتريت سيارّة وأردت تأمينها، ستحصل حينها على فاتورة بالرسوم التي ستدفعها فتعرف كم ستدفع بالضبط. ونفس الشيء يسري لو كان لديك تأمينك الخاص على البيت. ولكن هل تعرف ما هي تكاليف التأمينات التي تخصك أنت كشخص، وتخص صحتك و بالتالي وضعك الاقتصادي؟



Forsäkringar	10 %
Demorati & Organisation	10 %
Auktorisationskontrollen	12 %
Administration & Kontrollsystemer	15 %
IT & Telefoner	4 %
Kollektivtrafik & Förtäring	8 %
Facilitetssamband & Pårskick	9 %
Arbetsmiljö	8 %
Städer	4 %
Yrkesutbildning	4 %
Yrkesutbildning	3 %

هنا في الصورة استعملنا ورقة من فئة المئة كرونة كوسيلة مساعدة، لتوضيح أين تذهب رسوم العضوية، مُقسمة وفق النسبة المئوية.



ماذا يحدث مثلاً إن تمرضت، أو أصبت بضرر ما أو ربّما احتجت إلى البقاء في البيت لرعاية طفلك المريض؟

جميع التعويضات التي تستحقها هي أشكال مختلفة من التأمينات. نحن الأعضاء سوية مع صاحب العمل ندفع هذه التأمينات التي نملكها وفق الاتفاقية الجماعية. قسم من هذه التعويضات التي تستحقها يتم تمويلها من الضرائب ويدخل قسم منها ضمن رسوم العضوية.

أنت مؤمن بفضل النقابة واتفاقيتنا الجماعية سواء في العمل أو في الطريق من البيت إلى العمل وبالعكس. بالإضافة إلى هذا نستطيع أن نقول بكل فخر إن أوقات العمل والإجازة السنوية المنتظمة وامكانية البقاء في البيت مع الأطفال في فترة صغرهم إنما هي جزء صغير من القوانين التي تم تشريعها بتأثير عملنا النقابي.

قوتنا حققت لنا

أفضل الإتفاقات!

إن معظم العاملين في قطاع الكهرباء هم أعضاء في نقابة الكهربائيين السويدية.
فنحن لدينا أفضل الاتفاقيات الجماعية في سوق العمل.

وبدعمك ستصبح أقوى!

تعمل نقابة الكهربائيين السويدية على أن تتوفر لك:

- شروط توظيف آمنة.
- أعلى راتب ممكن ضمن قائمة جيدة لوقت العمل بالقطعة.
- تعويضات وقت العمل غير المريح و الوقت الإضافي.
- تعويضات الرحلات وأوقاتها.
- تعويض الإجازات السنوية.
- أوقات عمل مناسبة.
- بيئة عمل صحيّة.
- تأمينات تضمن لك تعويضات المرضية و الحوادث.
- تقاعد جيّد.

كعضو نقابتي لديك الحق أيضاً في:

- استشارات مؤهلة و مساعدة التفاوض حول أمور عملك و راتبك.
- مساعدة قانونية عبر الحماية الحقوقية التابعة لمنظمة الموظفين المركزية في الاتحاد العام للنقابات [بعد دراسة].
- امكانية التأثير في مكان العمل سوية مع زملاء العمل.
- دورات في العمل النقابي و امكانية الاشتراك فيها ضمن أوقات عمل مدفوعة الأجور.

عضو = مؤمن تأميناً كاملاً

إضافة إلى إدارة المسائل التي توفر ظروف معيشة آمنة و جيّدة لجميع أعضاء نقابتنا سواء في العمل أو خارجه، تتضمن العضوية الكثير من التأمينات الأخرى.



أنا أعرف قيمتي!
لهذا اخترتُ توظيفاً آمناً
و انتسبتُ إلى النقابة.



لا يمكن وضع بطاقة سعر على كل شيء، خاصة على تلك التأمينات المبنية على أساس دفع جماعي، لكي تتمكن من مقارنة التكاليف اخترنا لك بضعة تأمينات واضعين الأسعار عليها.

- تأمين الحياة لمجموعة المستخدمين (75 كرونة\الشهر)
- تأمين الأعضاء ضد الحوادث - وقت الفراغ (50 كرونة\الشهر)
- تأمين المنزل (100 كرونة\الشهر)
- تأمين الدخل (85 كرونة\الشهر)
- تأمين الدعم القانوني-المساعدة (190 كرونة\الشهر)
- المجموع الكلي 500 كرونة\الشهر.

رسم العضوية يبلغ 1,9% من
الراتب* = 19 كرونة لكل
ألف كرونة.

مثلاً:

الراتب الشهري
32000 كرونة =
رسم العضوية
608 كرونة\الشهر

* فيما يخص إتفاقيات التركيب تدفع أيضاً ما
يسقى رسم التحكم على أساس حساب
القطعة وقدره 0,5% علاوة على رسم العضوية.



LTCU 119955
22G1

MAX.GR.
TARE
NET

30.480 KGS
67.200 LBS
2.185 KGS
4.820 LBS
28.295 KGS
62.380 LBS

ATTENTION



U.CAP.

33.2 CU.M
1.173 CU.F

التأمينات

التي تدخل ضمن الإتفاقية الجماعية

AFA – تأمينات «أفا» إذا كنت موظفا في شركة لديها إتفاقية جماعية ستشملك التأمينات التي تدخل ضمن تأمينات «أفا». أدناه شرح مختصر للتأمينات التي تدخل ضمن تأمينات «أفا».

اقرأ المزيد في: www.afaforsakring.se

AGB – تأمين منحة الاستقالة **FÖRSÄKRING OM AVGÅNGSBIDRAG** تحصل على تعويض في حال تم تسريحك من العمل بسبب قلة العمل.

AGS – تأمين المرضية وفق الإتفاقية الجماعية **AVTALSGRUPPSJUKFÖRSÄKRING** هو تعويض مكمل للنفدية المرضية المدفوعة من صندوق التأمينات العامة الذي يحصل عليه المرء عند مرضه.

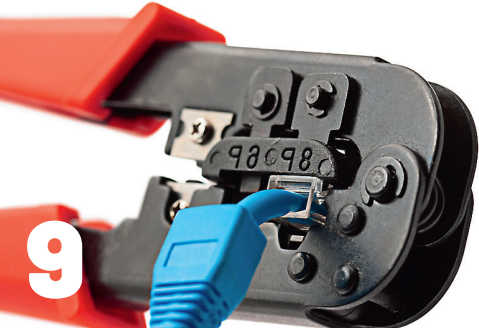
AVTALSPENSION تقاعد الإتفاقية إنه تقاعد الخدمة وهو الجزء من تقاعدك الذي تستحقه وفق إتفاقيتك الجماعية.

TFA – تأمين السلامة عند إصابات العمل **TRYGGHETSFÖRSÄKRING VID ARBETSSKADA** يعطي تعويض عند إصابات العمل بسبب الحوادث في مكان العمل، وحوادث الذهاب والإياب إلى مكان العمل و عند المرض بسبب العمل.

TGL – تأمين الخدمة حسب الإتفاقية **TJÄNSTEGRUPPLIVFÖRSÄKRING** يعطي لعائلتك المساعدة الاقتصادية في حالة الوفاة.

PBF / FPT – إضافة نقدية الوالدين

FÖRÄLDRAPENNINGTILLÄGG تعطي هذه التأمينات مال أكثر إلى التقاعد حسب الإتفاقية واستلام المزيد في اليد حالما تحصل على نقدية الوالدين من صندوق التأمينات العامة.



إذا كنت منسباً للنقابة لديك إضافة إلى ما ذكرنا ...

تأمين العضو ضد الحوادث – وقت الفراغ تأمين ضد الحوادث التي قد تتعرض لها في وقت فراغك.

K-TGL مُكمل تأمين الحياة لمجموعة المستخدمين يسري على الأعضاء الذين لا يشملهم تأمين الخدمة حسب الاتفاقية TGL. بمعنى آخر إذا كنت عضواً في نقابة الكهربائيين السويدية وتعمل في شركة لم توقع على الإتفاقية الجماعية فستكون مشمولاً بهذا التأمين.

تأمين حياة جماعي للأطفال يعطي لعائلتك المساعدة الاقتصادية في حالة وفاة أحد أطفالك.

تأمين المنزل خاص بمسكنك و الأشياء الموجودة فيه، ما يسمى حماية ما تملكه.

تأمين الدخل نحن نريد أن نوفر لك حماية جيدة لو أصبحت عاطلاً عن العمل. يمكنك تأمين الدخل تعويضاً حتى 80 بالمئة من دخلك. اقرأ المزيد على الموقع:

www.folksam.se/forbund/elektrikerforbundet

HELP المساعدة – المساعدات والاستشارات القانونية في المجالات المألوفة في الحياة الشخصية. اتصل بمستشار قانوني عبر هاتف تأمين المساعدة 0771-98 52 00.

علاوة على هذه التأمينات التي يتضمنها رسم عضويتك، يمكنك توقيع تأمينات إضافية لك ولعائلتك وبشروط مشجعة.

بعض من تأمينات العضو في النقابة تسري فقط إن كنت مقيداً في سجل نفوس السويد.

اتصل بشركة فولكسام 950 950 - 0771، إذا كانت لديك استفسارات حول تأمينات العضوية التي تسري بخصوصك.





مبدأ بيد

سنصبح أفضل وأفضل!

نقابة لن نكون راضين بكل معن الكلمة عن أدائنا.

ولكي نقول الحق إننا حققنا الكثير من المكاسب التي أمدت أعضائنا

وكانت مفيدة للمجتمع على نطاق واسع.

إلا أن الزمن، والعالم المحيط، وقطاعنا الصناعي والوظائف في حالة تغير مستمر. ما يعني أنه لا يكفي مواكبتنا للأمور، بل علينا أن نسعى إلى التقدم للأمام وأن نكون سباقين.

طرف أصحاب العمل لا يرى دائما ما نراه نحن فيما يتعلق بكل الأمور التي لها علاقة بالشروط. ولكننا نسعى إلى التعاون في الأمور ذات الأهمية الكبرى مثل تلك المتعلقة بالتعليم والأمان والمساواة والخ.

ومن المهم أيضا أن نرى ونفهم كيف تؤثر الاقتراحات السياسية على حياتنا العملية ومعيشتنا اليومية قبل إتخاذ القرارات. إننا قادرون ويجب علينا بالتأكيد التأثير على القرارات السياسية.

ويمكنك أن تنضم إلينا لتمارس تأثيرك!

كعضو في النقابة تساهم معنا في دفع المسائل إلى الحد الذي ترغب فيه. كل عضو هو عبارة عن صوت، وإن رأيك مهم. يمكن أن تنضم إلينا وتشارك نقابة الكهريائيين السويدية في طرح المسائل وإدارتها سواء في النقابة أو خارجها.

موتك يهمنا - انتسب لعضوية النقابة!

اقرأ المزيد في الموقع: www.sef.se/BLI-MEDLEM

هل تود معرفة المزيد
لطفًا إتصل بنا

0771-10 14 00

kontakten@sef.se

عنوان الزيارة
لنقابة الكهربائيين السويدية
الأقاليم والمكاتب المحلية
www.sef.se

إقليم الشمال

إقليم الوسط

إقليم الغرب

إقليم الجنوب

مكتب إقليم



يمكنك تحميل تطبيق
Elektrikerappen!



تابعنا على
الفيس بوك

Elektrikerna
www.sef.se

VK-28

VK-15

Sundsvall

VK-21

VK-16

VK-9

VK-1

Solna

VK-10

VK-31

Göteborg
VK-2

VK-26

VK-8

Malmö