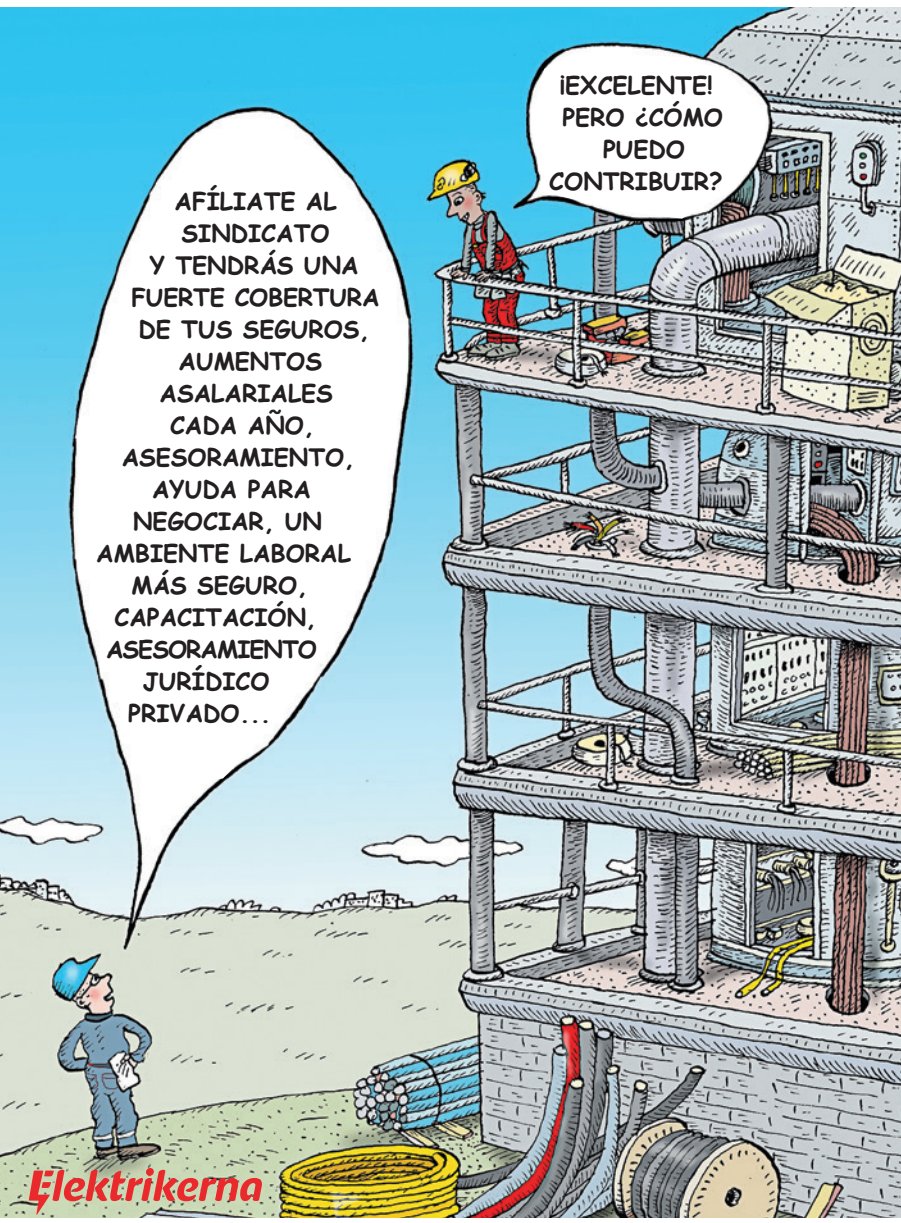




TÚ DECIDES EL EFECTO

La fuerza del Sindicato aumenta con tus contribuciones.



¡EXCELENTE!
PERO ¿CÓMO
PUEDO
CONTRIBUIR?

AFÍLIATE AL
SINDICATO
Y TENDRÁS UNA
FUERTE COBERTURA
DE TUS SEGUROS,
AUMENTOS
ASALARIALES
CADA AÑO,
ASESORAMIENTO,
AYUDA PARA
NEGOCIAR, UN
AMBIENTE LABORAL
MÁS SEGURO,
CAPACITACIÓN,
ASESORAMIENTO
JURÍDICO
PRIVADO...

Elektrikerna



Mi competencia garantiza tu seguridad. Estoy orgulloso de mis conocimientos y quiero un pago digno por ellos.



SOLO O EN COMÚN

Hay diferentes formas de encarar el tema de la seguridad.

UNA ES DECIR, ¡ALLÁ TÚ!... si te lesionas en el trabajo, el ambiente laboral es malo, si no te pagan o si te despiden. **La otra forma es ayudarnos mutuamente.**

LA RAZÓN de ser del trabajo sindical es que nos importas, somos solidarios. Sabemos que llegamos más lejos si exigimos y mantenemos nuestra postura juntos.

SI NADIE DESISTE nuestras demandas en conjunto, o vende su tiempo por menos remuneración que la acordada, no habrá alternativas para aquellos que compran nuestros servicios y nuestra competencia.

Tu conocimiento puede ser esencial para muchos.
Te mereces las mejores condiciones.

NUESTRA META TU BENEFICIO

La meta de la Federación Sueca de Electricistas es obtener buenas condiciones de trabajo para todos.

EL MEJOR SALARIO posible y un buen ambiente laboral para que puedas regresar a casa salvo después del trabajo. Horarios razonables, tiempo libre regularmente y el mayor número de días de vacaciones. Una compensación justa para cuando carezcas de empleo o te enfermes y fondos para una buena pensión a su debido tiempo.

LA FEDERACIÓN SUECA DE ELECTRICISTAS se esfuerza constantemente por mejorar las condiciones de sus miembros. Al mismo tiempo hay otros actores que no opinan como nosotros. Por supuesto que logramos más si nos unimos en nuestras demandas.

¿CUÁNTO CUESTA? Incluye varias cosas...

Es muy caro, nos dicen a veces
¿Con qué lo comparas?

A VECES CONVIENE comparar cuánto cuesta. Si compras un auto y lo quieres asegurar, te enviarán una cuenta con la suma exacta de lo que cuesta. Igual sucede con un seguro para tu hogar. Pero ¿sabes cuánto cuesta un seguro personal, tu salud y tu economía?



Usamos un billete de cien coronas para ilustrar cómo se utiliza la cuota de membresía porcentualmente.



¿QUÉ SUCEDE si te enfermas, te lesionas o necesitas cuidar a un hijo enfermo?

TODOS ESOS BENEFICIOS a los que tienes derecho son diferentes formas de seguro. Somos los miembros que en conjunto con el empleador pagamos los seguros incluidos en el acuerdo colectivo. Algunas de las compensaciones a las que tienes derecho se financian a través de los impuestos y asimismo se incluyen otros seguros en la cuota de membresía.

GRACIAS AL SINDICATO Y A LOS ACUERDOS COLECTIVOS ESTÁS ASEGURADO en el trabajo y cuando viajas ida y vuelta a casa. Además, podemos decir con orgullo, que el horario laboral regulado, las vacaciones y la posibilidad de estar en casa cuando los niños son pequeños, son sólo una pequeña parte de los logros sindicales.

NUESTRA FUERZA NOS HA DADO

los mejores acuerdos!

La mayoría de ellos electricistas son miembros de la federación sueca de electricistas. **Tenemos uno de los mejores acuerdos colectivos del mercado laboral. ¡con tu apoyo seremos aun más fuertes!**

La Federación Sueca de Electricistas trabaja para que tengas:

- Condiciones seguras de empleo.
- La más alta remuneración basada en una buena lista de Normas de Tiempo Predeterminadas.
- Compensación por horario incómodo y horas extras.
- Remuneración por los viajes y el tiempo de viaje.
- Pago por vacaciones.
- Buen horario laboral.
- Ambiente laboral sano.
- Seguros en caso de enfermedad o accidente.
- Buena pensión.

Como miembro también tienes derecho a:

- Asesoría calificada y ayuda para negociar tu empleo y tu salario.
- Asesoría jurídica a través LO-TCO Rättsskydd (según se evalúe el caso).
- Posibilidad de influir en tu centro laboral junto a tus compañeros.
- Cursos de actividad sindical durante el horario laboral.

Miembro = plenamente asegurado

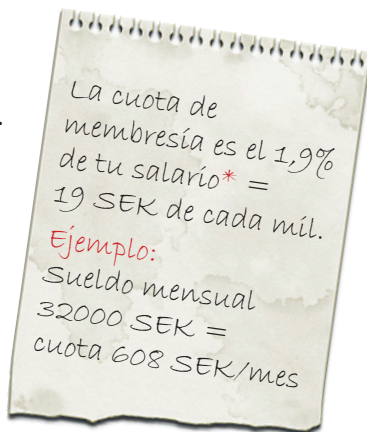
Hay muchos otros beneficios incluidos en esta membresía aparte de las cuestiones que conlleven a mejores condiciones, dentro y fuera de la vida laboral.



¡Sé cuánto valgo!
Por eso elijo un empleo
seguro y estoy afiliado
al sindicato.

No todo se puede valorar en una suma exacta. Especialmente no los seguros basados en acuerdos colectivos. Hemos elegido algunos ejemplos con su costo para que puedas comparar.

- **SEGURO DE VIDA COLECTIVO** (75 SEK/MES.)
- **SEGURO POR ACCIDENTE - TIEMPO LIBRE** (50 SEK/MES.)
- **SEGURO DE DOMICILIO - VITALICIO** (100 SEK/MES.)
- **SEGURO DE INGRESOS** (85 SEK/MES.)
- **SEGURO LEGAL - HELP** (190 SEK/MES.)
- Total 500 kr/mes.



* Para el acuerdo de instalación se paga también una cuota de control del trabajo fragmentado de un 0,5% aparte de la cuota de membresía.



LTGU

119955
22G1

MAX. GR.
TARE
NET

30.480 KGS
67.200 LBS
2.185 KGS
4.820 LBS
28.295 KGS
62.380 LBS

U. CAP.

33.2 CU.M.
1.173 CU.FT.

BENEFICIOS

incluidos en el acuerdo colectivo

SEGUROS AFA Si estás empleado en una compañía que aplica los acuerdos colectivos tendrás todos los seguros incluidos en AFA.

Lee más en: www.afaforssakring.se

AGB – SEGURO DE DESEMPLEO una indemnización adicional en caso de que tengas que abandonar tu empleo por redundancia laboral.

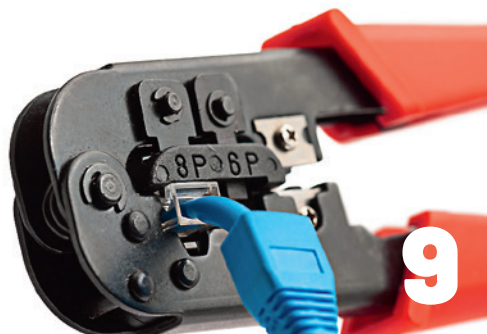
AGS – SEGURO MÉDICO COLECTIVO una compensación adicional a la de la Caja de Seguro Social sueco durante un periodo de enfermedad.

PENSIÓN NEGOCIADA es una pensión por servicios rendidos y es la parte que te corresponde según el acuerdo colectivo.

TFA – SEGURO POR LESIÓN OCUPACIONAL ofrece una compensación en caso de accidente en el centro laboral, si éste se produce viajando entre el centro laboral y la casa, y si se trata de una enfermedad ocupacional.

TGL – SEGURO DE VIDA COLECTIVO ofrece ayuda a tu familia en caso de muerte.

PBF / FPT – SUPLEMENTO PARENTAL le brindan compensación adicional para la pensión ocupacional y asimismo más dinero neto en cuanto uno empieza a recibir el subsidio parental de la Caja de Seguro Social.





SI ERES MIEMBRO también tendrás...

SEGURO POR ACCIDENTE – TIEMPO LIBRE un seguro por accidente ocurrido en tu tiempo libre.

K-TGL – SEGURO DE VIDA COLECTIVO ADICIONAL en caso de que un miembro no esté sujeto al Seguro de vida colectivo. Es decir, un miembro de la Federación Sueca de Electricistas que trabaja en un centro sin acuerdos colectivos.

SEGURO DE VIDA COLECTIVO PARA NIÑOS tu familia recibe ayuda económica en caso de la muerte de un hijo.

SEGURO DE DOMICILIO para tu hogar y tus cosas en él, llamado protección de la propiedad.

SEGURO DE INGRESOS Esto cubriría una eventual brecha temporal entre la compensación de la Caja de Seguro Laboral si te quedas sin empleo y equivale al 80% de tu sueldo.

HELP – ASESORÍA Y CONSULTORÍA JURÍDICA en la mayoría de las áreas de la vida privada. Contacta a un abogado a través de HELP Försäkring 0771–98 52 00.

APARTE DE ESTOS SEGUROS INCLUIDOS EN TU MEMBRESÍA, también tendrás la posibilidad de suscribirte a otros seguros para ti y tu familia.

Quando te encuentras en el extranjero hay límites en la cobertura de tus seguros como miembro. Contacta Folksam 0771 – 950 950 para saber qué es lo que aplica en ese caso.





JUNTOS seremos aun mejores!

Como sindicato nunca estamos satisfechos.
hemos logrado mucho para nuestros miembros
y también hemos mejorado toda la sociedad.

PERO LOS TIEMPOS, el mundo, el sector y los empleos cambian constantemente. Entonces no sólo es necesario mantenerse al día sino más bien tratar de adelantarse a los cambios.

LOS EMPLEADORES no siempre opinan como nosotros con respecto a las condiciones laborales. De todas formas tratamos de colaborar en áreas de importancia como por ejemplo capacitación, seguridad e igualdad y más.

TAMBIÉN es importante entender cómo las propuestas políticas influyen en la vida laboral y diaria antes de tomar grandes decisiones. Podemos y por supuesto debemos involucrarnos e influir sobre las decisiones políticas. **¡PUEDES UNIRTE E INFLUIR!**

COMO MIEMBRO de la Federación puedes involucrarte en el grado que desees. Un miembro, una voz, una opinión es importante. Puedes unirte e influir sobre las cuestiones que la Federación Sueca de Electricistas deben tratar dentro y fuera de la Federación.

TU VOZ ES IMPORTANTE – ¡HAZTE MIEMBRO!

LEER MÁS: WWW.SEF.SE/BLI-MEDLEM

Si quieres saber más
iContáctanos!

0771-1014 00

kontakten@sef.se

Visitas a Federación Sueca
de Electricistas oficinas
regionales y locales

www.sef.se



Región Norte



Región Central



Región Oeste



Región Sur



Dirección de regionales



¡Síguenos en
Facebook!



¡Descarga la
Aplicación de
la Federación!

Elektrikerna

www.sef.se

